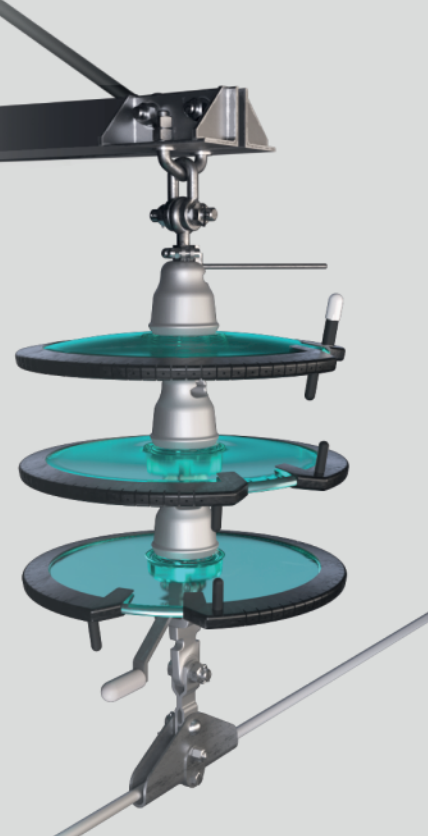


ГИРЛЯНДА ИЗОЛЯТОРОВ-РАЗРЯДНИКОВ  
МУЛЬТИКАМЕРНЫХ

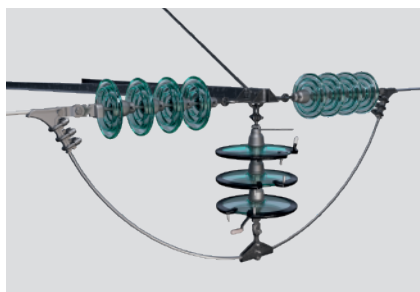
# ГИРМК-35(110)

РЕШЕНИЕ ДЛЯ МОЛНИЕЗАЩИТЫ  
ВЫСОКОВОЛЬТНЫХ ВОЗДУШНЫХ ЛИНИЙ



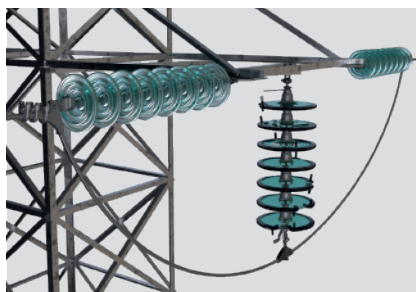
ПРИМЕНЕНИЕ ГИРЛЯНДЫ ИЗОЛЯТОРОВ-РАЗРЯДНИКОВ ГИРМК-35(110) ПОЗВОЛЯЕТ ЭФФЕКТИВНО ОБЕСПЕЧИТЬ ЗАЩИТУ ВЛ ОТ

ПОСЛЕДСТВИЙ ПРЯМОГО  
УДАРА МОЛНИИ



Установка ГИРМК-35 на анкерно-угловой опоре

ОБРАТНЫХ  
ПЕРЕКРЫТИЙ



Установка ГИРМК-110 на анкерно-угловой опоре

ОТКЛЮЧЕНИЯ ЛИНИИ  
ЭЛЕКТРОПЕРЕДАЧИ



Установка ГИРМК-110 на промежуточной опоре

## ОСОБЕННОСТИ ИЗОЛЯТОРА-РАЗРЯДНИКА ГИРМК-35(110)



Устанавливается вместо стандартной поддерживающей гирлянды изоляторов, на опорах с натяжной изоляцией устанавливается в шлейф (может потребоваться дополнительная арматура)



Специально разработанная концепция мультикамерного изолятора-разрядника позволяет сократить издержки на оснащение ВЛ, так как объединяет функции мультикамерного разрядника изолятора в одном устройстве



Выдерживает воздействие прямого удара молнии и обеспечивает бесперебойную работу воздушной линии без отключения и АПВ



Совмещают функции линейного изолятора и грозозащитного разрядника



Не требует обслуживания и периодических проверок



5 лет - гарантийный срок службы разрядника



Не чувствителен к влаге и перегреву



40 лет - срок службы разрядника

## ОСОБЕННОСТИ РАБОТЫ

ГИРМК (гирлянда мультикамерных изоляторов-разрядников) предназначена для использования одновременно в качестве линейной изоляции и разрядника для молниезащиты воздушных линий электропередачи (ВЛ) трехфазного переменного тока классов напряжения 35 кВ и 110 кВ.

ГИРМК рассчитана для эксплуатации в макроклиматических районах с умеренным и холодным климатом (УХЛ1 по ГОСТ 15150-69).

ГИРМК может применяться в районах с высоким сопротивлением грунтов, при этом дополнительные требования к наличию заземляющего устройства и его сопротивлению не предъявляются.

Основным элементом ГИРМК является изолятор-разрядник мультикамерный (ИРМК), его главным рабочим элементом является мультикамерная система (МКС)\*, смонтированная на ребре изолятора.

Минимальное количество ИРМК в гирлянде:

- 3 шт. — для ВЛ 35 кВ
- 7 шт. — для ВЛ 110 кВ

Количество изоляторов-разрядников ИРМК в гирлянде ГИРМК выбирается исходя из степени загрязнения в месте установки устройств и определяется совместно с представителями завода-изготовителя на основании заполненного Опросного листа.

ГИРМК предназначен для установки:

- на опорах с подвесной изоляцией - вместо стандартной гирлянды изоляторов, и стыкуется со стандартной арматурой
- на опорах с натяжной изоляцией - ГИРМК устанавливается в шлейф (может потребоваться дополнительная арматура)

\* МКС - уникальная технология, разработанная и запатентованная АО "НПО "Стример". Разрядники на основе МКС успешно применяются в России и за рубежом с 2008 года.

## ОСНОВНЫЕ ТЕХНИЧЕСКИЕ ХАРАКТЕРИСТИКИ

	ГИРМК-35	ГИРМК-110
Класс напряжения, кВ	35	110
Наибольшее длительно допустимое рабочее напряжение, кВ	40,5	73
Импульсное разрядное напряжение, кВ		
• в сухом состоянии	270	550
• под дождем	270	600
Одноминутное переменное напряжение, кВ, не менее		
• в сухом состоянии	95	200
• под дождем	80	200
50%-ное разрядное переменное напряжение в загрязненном и увлажненном состоянии, кВ, не менее	42	110
Наибольшее действующее значение ожидаемого тока КЗ в месте установки, отключаемое изолятором-разрядником, кА	3,5	
Выдерживаемый импульсный ток длительностью до полураспада не менее 50 мкс, не менее 2-х воздействий, кА	20	
Время отключения дуги сопровождающего тока, мс, не более	10	
Пропускная способность, Кл	2,4	
Уровень промышленных радиопомех, дБ, не более	54	
Длина пути утечки, мм	365xN*	
Масса, кг	6,5xN	

\*N — число изоляторов-разрядников в гирлянде

## КОДЫ КОМПЛЕКТАЦИЙ

Комплектация	Код
Гирлянда изоляторов-разрядников мультикамерных для ВЛ 35 кВ. Минимальное количество ИРМК в гирлянде — 3 шт.	ГИРМК-35-3хИРМК-10-U120-II-УХЛ1
Гирлянда изоляторов-разрядников мультикамерных для ВЛ 110 кВ. Минимальное количество ИРМК в гирлянде — 7 шт.	ГИРМК-110-7хИРМК-10-U120-II-УХЛ1

## ГИРМК-35 В ПРОЦЕССЕ ГАШЕНИЯ



АО «НПО «Стример»  
Санкт-Петербург, Невский пр. д.147, офис 17-Н

+7 (812) 327-08-08 | info@streamer.ru | www.streamer.ru